

# Tillämpning av linjära funktioner

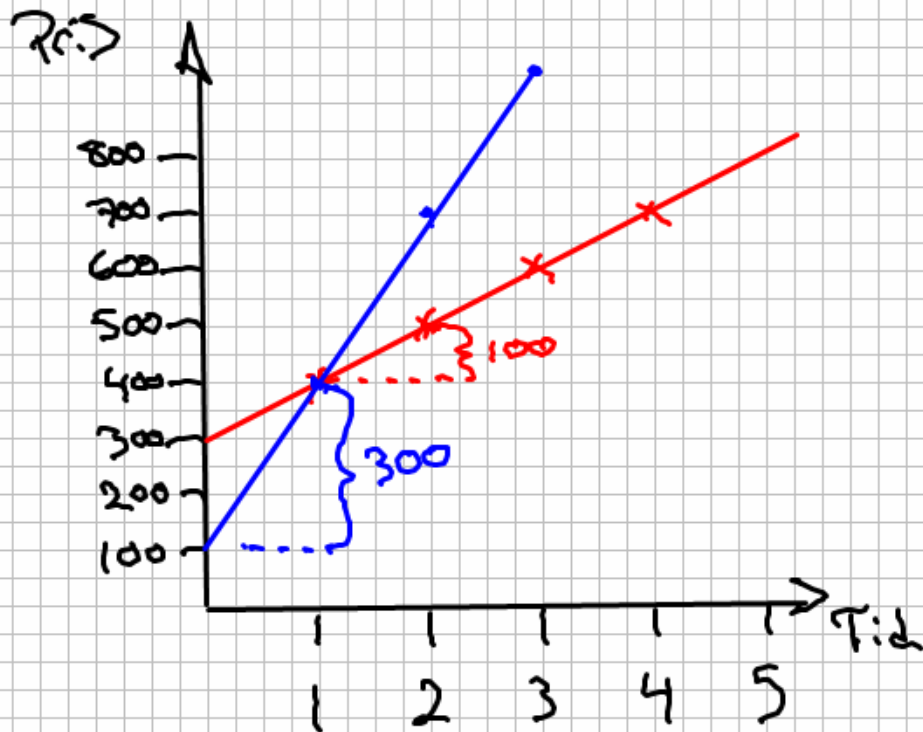
1/4

$$y = kx + m$$

fast kostnad (startavgift) -  $m$

rörlig kostnad -  $k$

(i ma-boken s. 189)



$$\text{fast pris (m)} = 2/400$$

$$\text{rörligt (k)} = 100$$

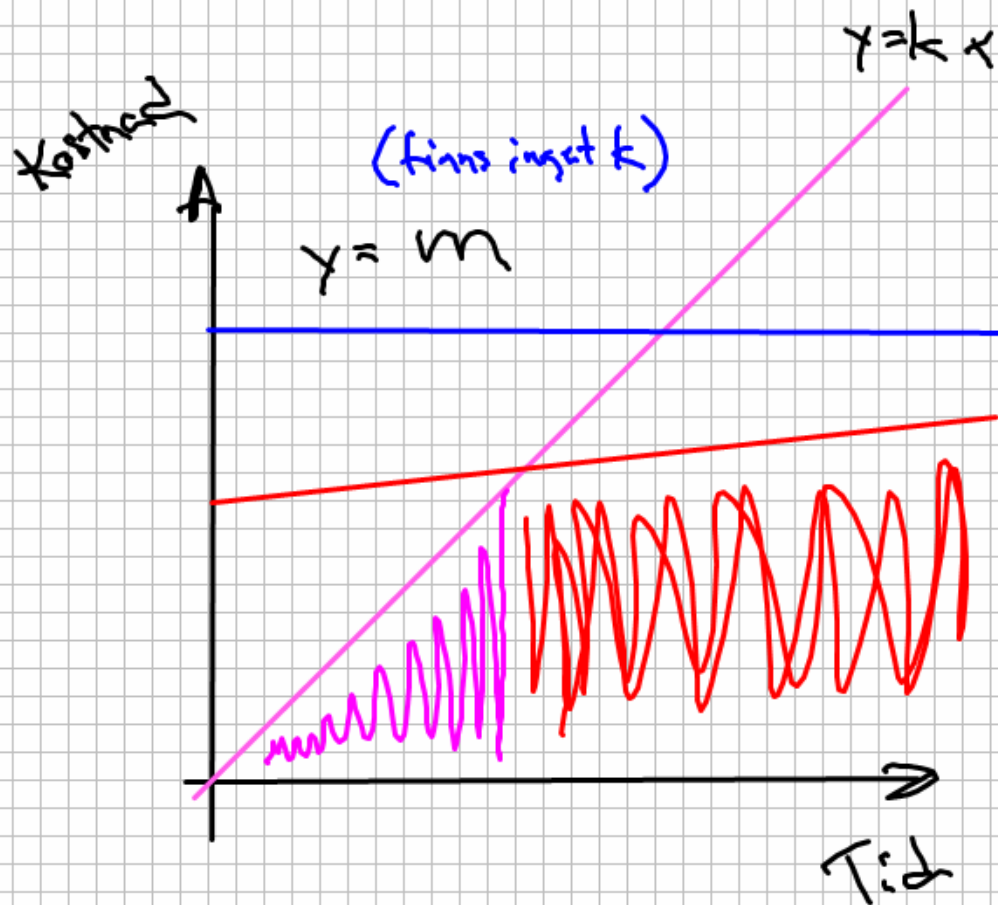
$$y = 100x + 300$$

$$\text{fast pris (m)} = 100$$

$$\text{rörligt pris (k)} = 300$$

$$y = 300x + 100$$

Skar jag anstället den blå eller den röd-  
 finan? Mindre än 1 timme - Blå  
 Mer än 1 timme - Röd



Diskutera!

\* Vad kan de olika graferna betyda?

\* Vilken är bäst, när?

Motivera

Bäst fast pris = lila  
Billigast

Dyrast fastpris = blå (Högst  $m$ -värde)

# Mobil abonnemang

Förslag på grafens  
betydelse:

① x Inga samtal/sms

x Ringer till  
samma abonnemang  
(kostnadsfritt)

x Ringer vissa  
tider på dygnet  
(kostnadsfritt)

② x Ringer/sms  
(kostnr)

