

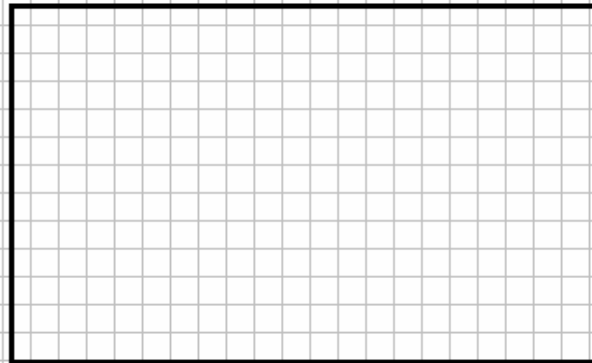
Muntligt framförande i matematik:

1/4

8 cm

* Skriv ner allt du kan

* Matematiska
Stödord.



6 cm

Rektangel

4 hörn

4 rätta vinklar 90°

2 par \parallel parallella sträckor
linjer

1 par är längre än det andra

$$\text{bredd } (b) = 6 \text{ cm}$$

$$\text{längd } (l) = 8 \text{ cm}$$

$$O = 28 \text{ cm}$$

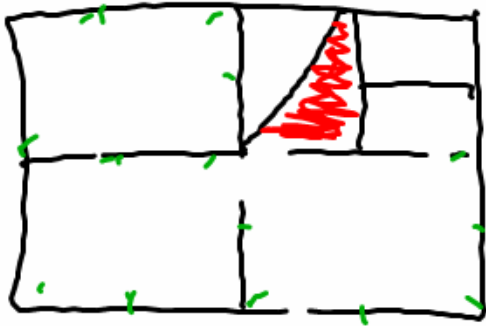
$$A = 48 \text{ cm}^2$$

$\frac{3}{4}$ av eleverna på skolan cyklar.

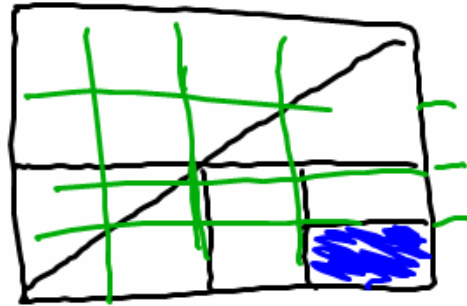
På skolan finns det 200 elever.

a) Hur många elever cyklar?

b) _____ || _____ inte?



A



B

$$\frac{1}{4} = 25\%$$

$$\frac{1}{8} = 12,5\%$$

$$\frac{1}{16} = 6,25\%$$

Vilket färgat område
upptar störst andel
av sin rektangel?

b)

$$200 \cdot 0,75 = 150$$

$$200 - 150 = 50 \text{ st}$$

$$\frac{1}{4} = 25\% \quad \text{som inter}$$

$$\left(\frac{3}{4} \right) = 0,75 = 75\%$$

$$200 \cdot 0,75 = 150 \text{ st} - \text{cyklar}$$

$$200 - 150 \text{ st} = 50 \text{ st} - \text{cyklar inte}$$

$$\frac{1}{4} \frac{200}{4} = 50 \text{ st}$$