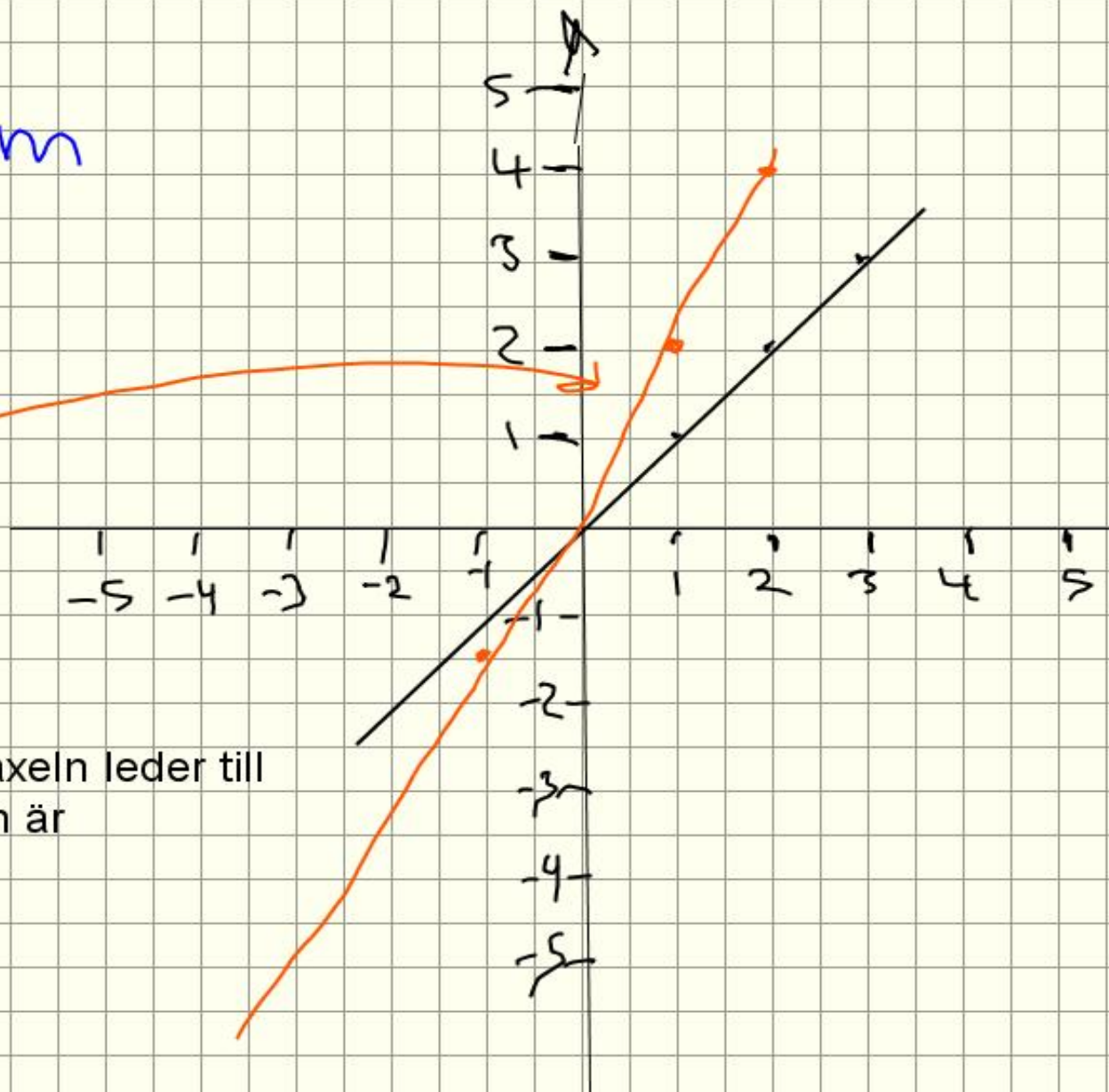


$$y = kx + m$$

$$y = x$$

$$y = 2x$$

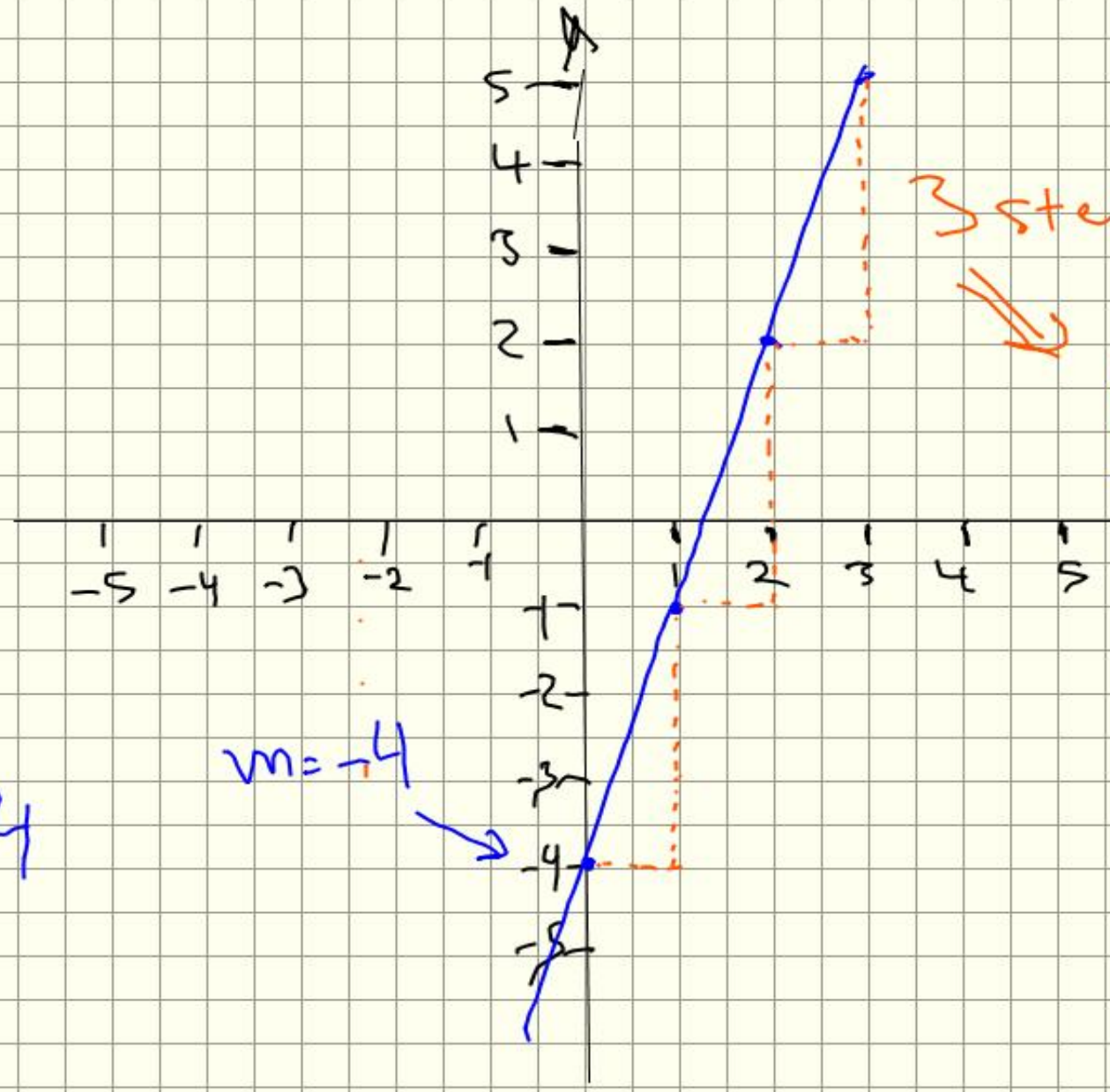


Om ett steg på x-axeln leder till
två steg på y-axeln är

$$\underline{k\text{-värdet} = 2}$$

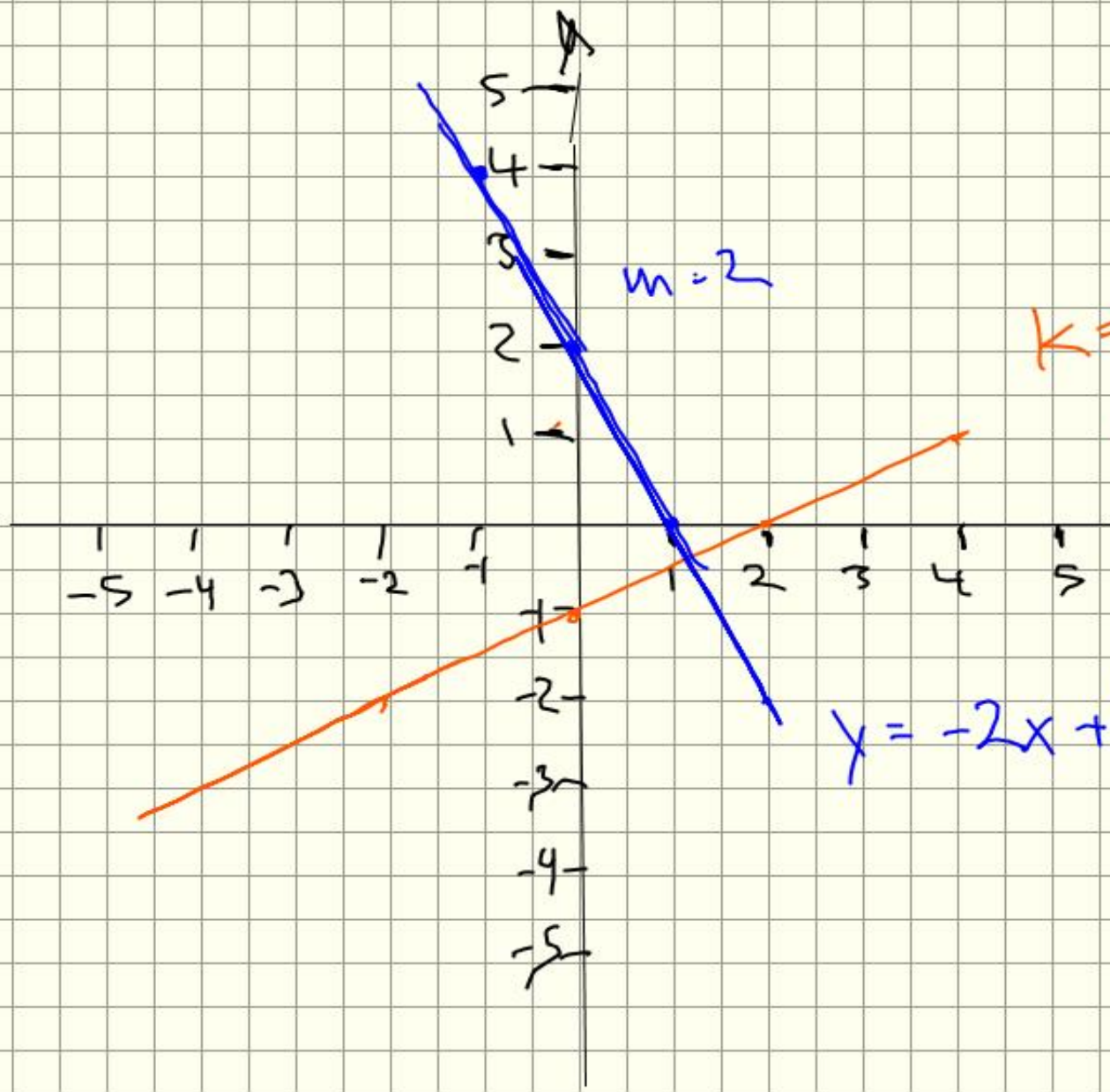
$$y = 3x - 4$$

$m = -4$



3 steps

$\pi = 3$



$m = 2$

$k = 0,5$
 $y = 0,5x - 1$
 $y = \frac{1}{2}x - 1$

$y = -2x + 2$

